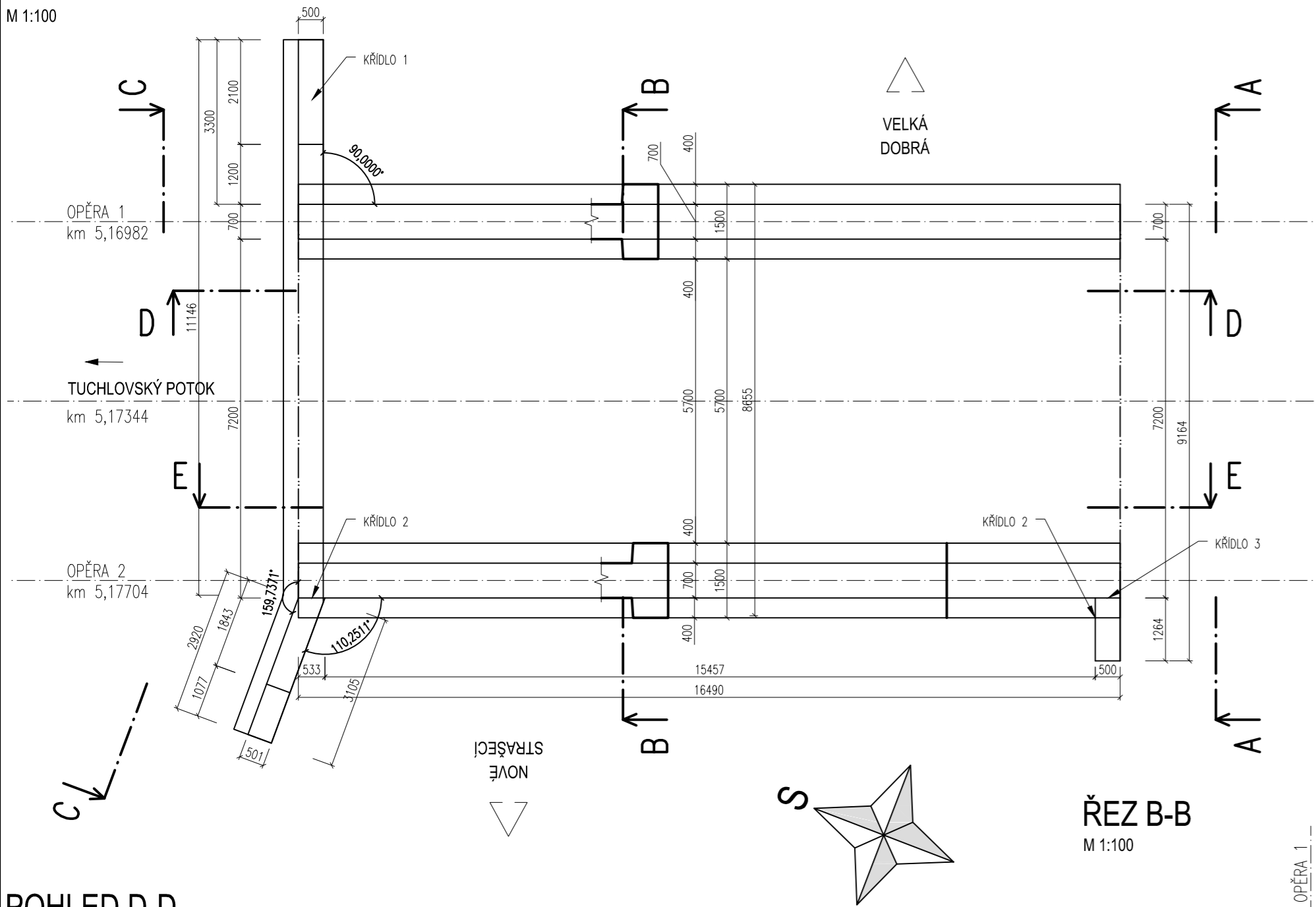
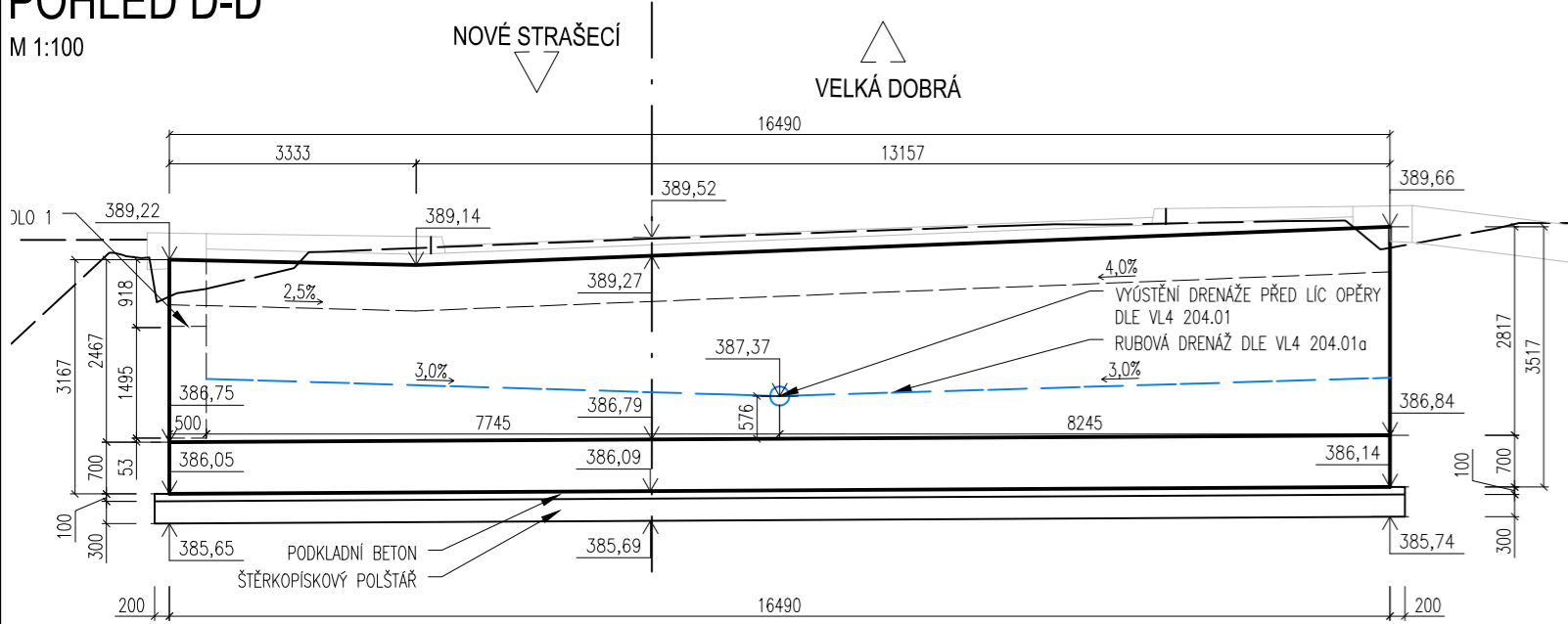


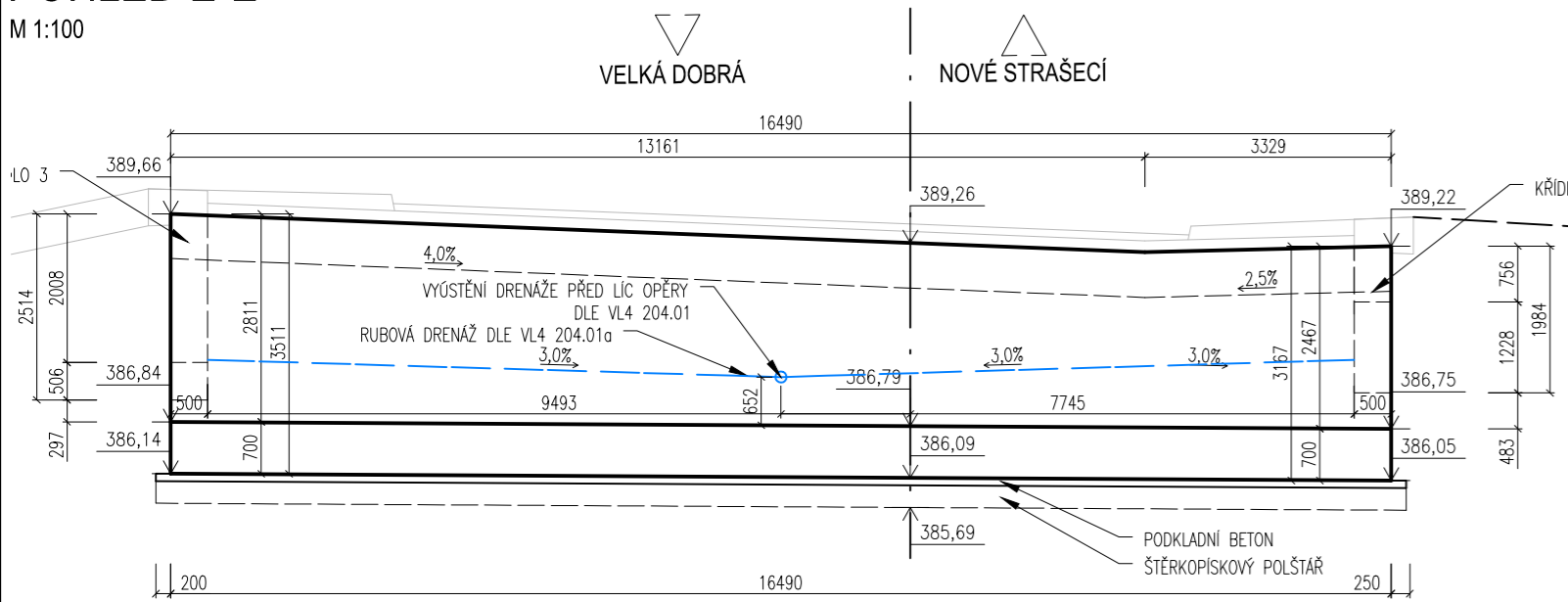
PŮDORYS
M 1:100



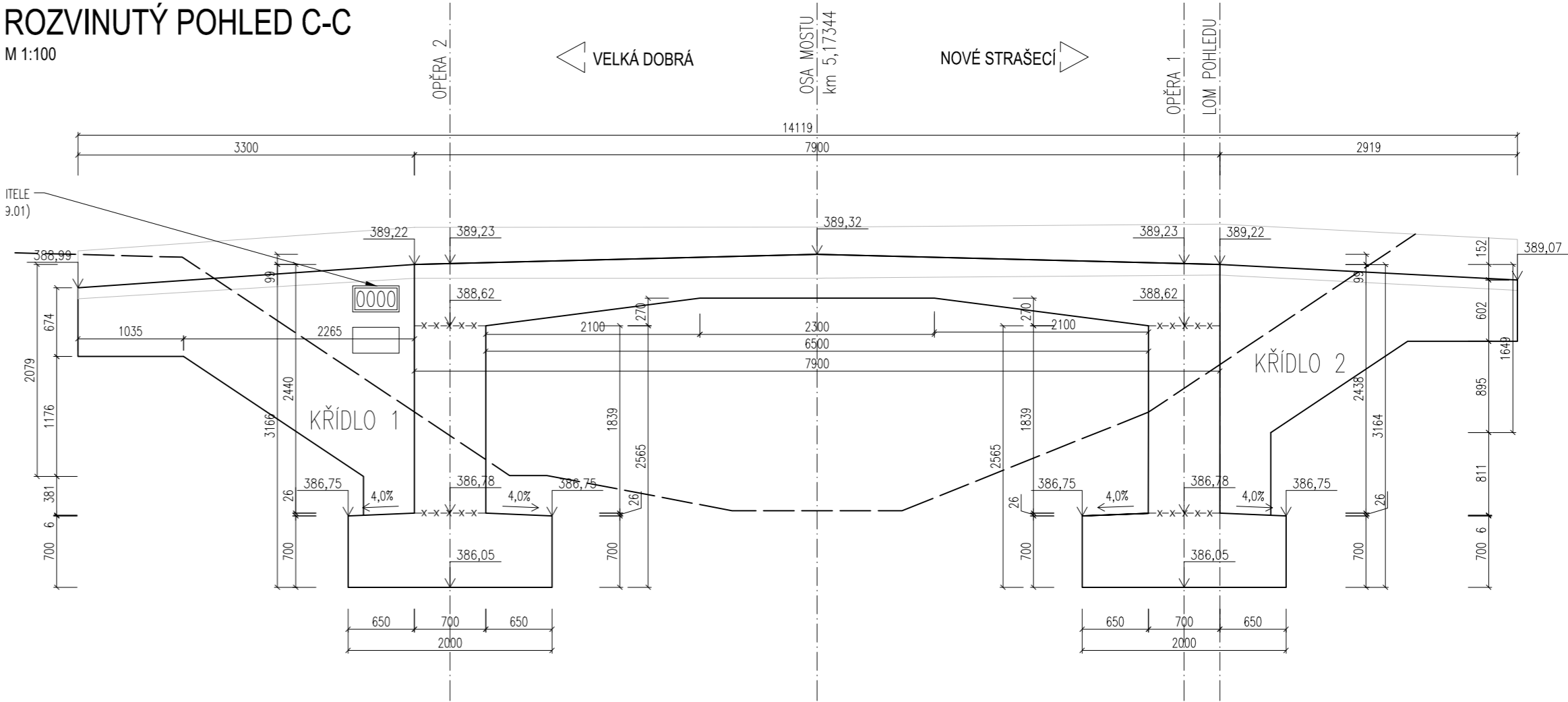
POHLED D-D
M 1:100



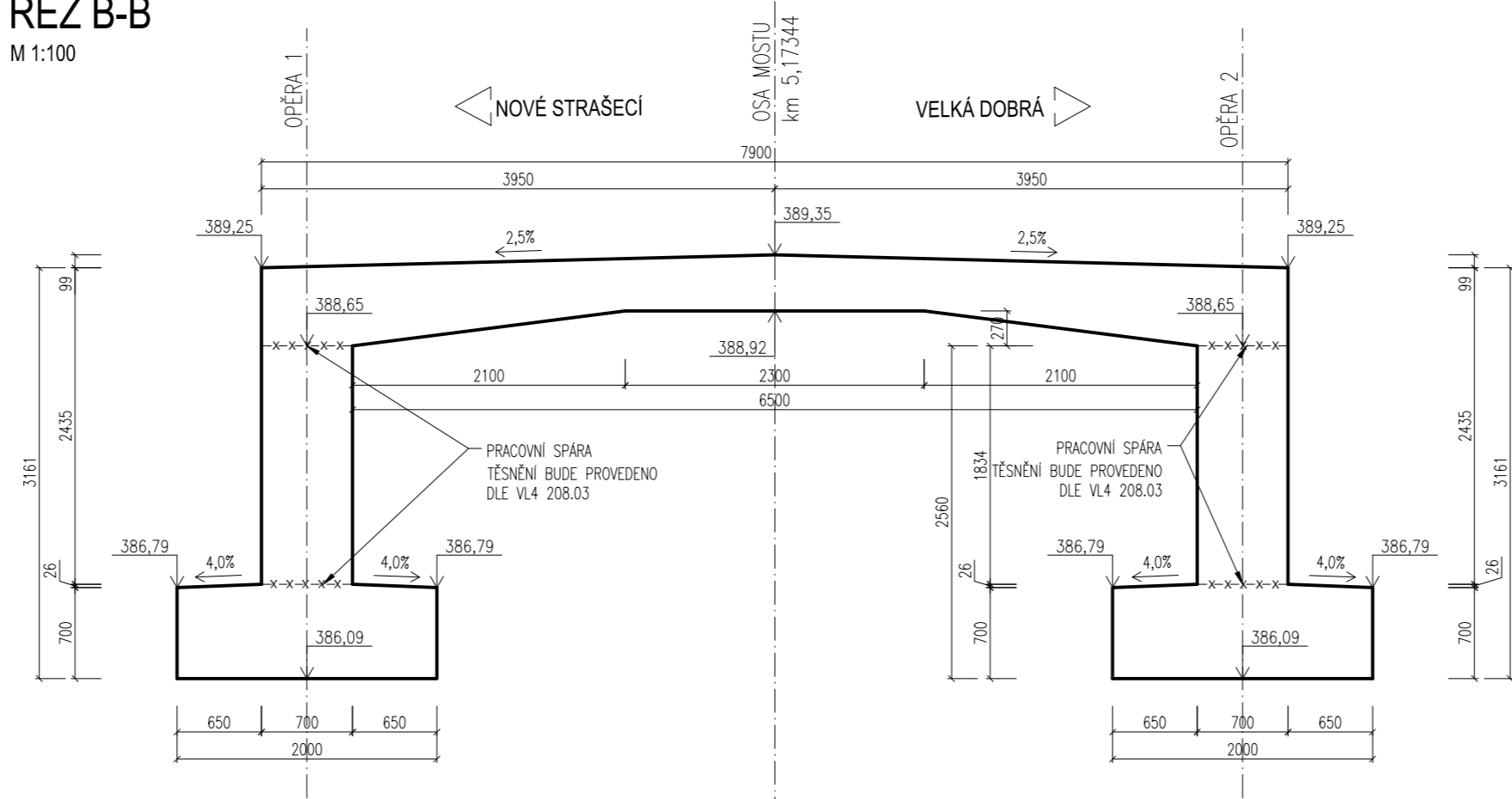
POHLED E-E
M 1:100



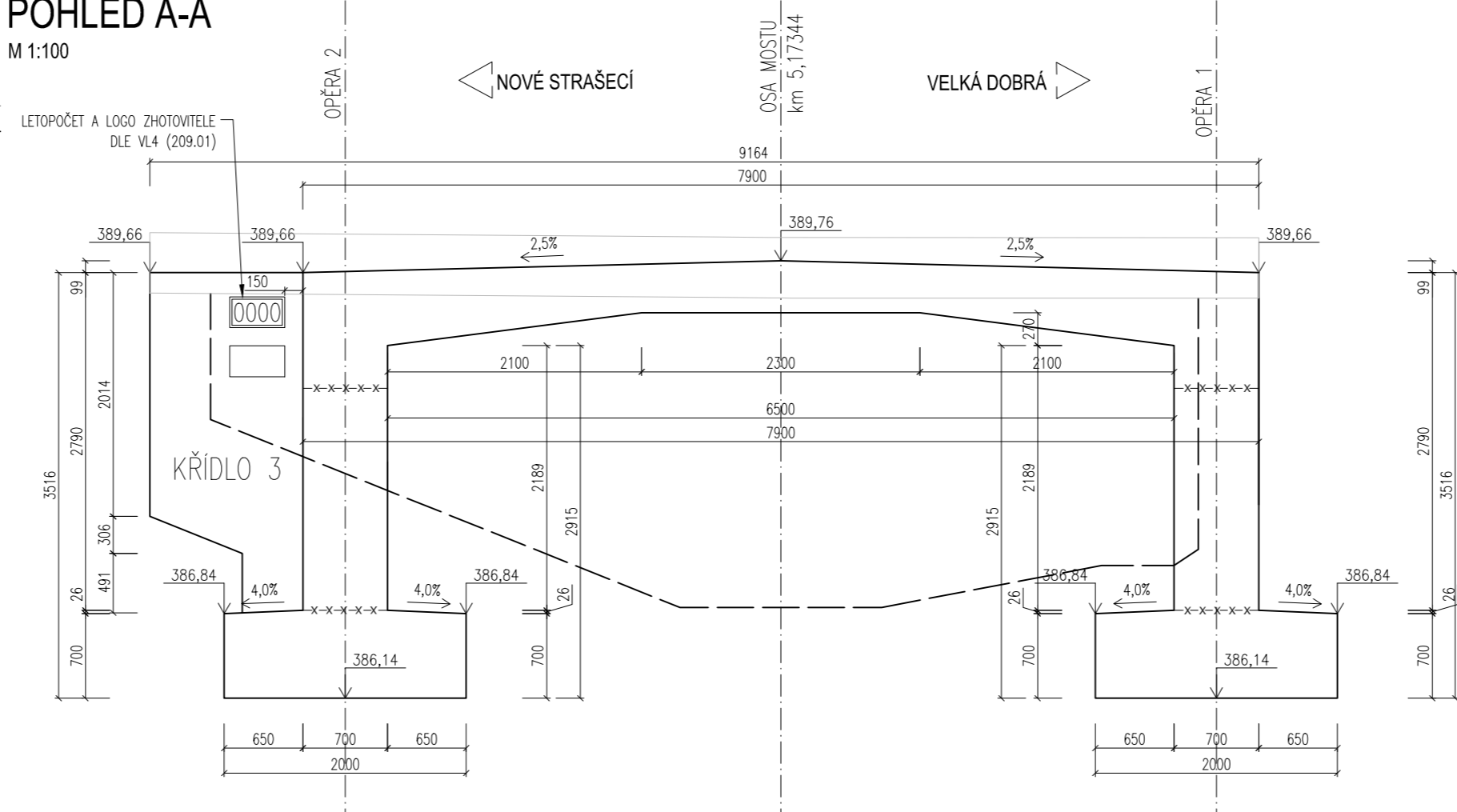
ROZVINUTÝ POHLED C-C
M 1:100



ŘEZ B-B
M 1:100



POHLED A-A
M 1:100



MATERIÁLY

- BETON:**
- C16/20 X0
 - C30/37 XF3, XC2, XA2
 - C30/37 XF3, XC4
 - C30/37 XF3, XC4
 - C30/37 XF3, XC4
- PODKLADNÍ BETON**
- ZÁKLADY**
- KŘÍDLA**
- OPĚRY**
- NOSNÁ KONSTRUKCE**

- OČEL:**
- B500B DLE ČSN 42 0139

POZNÁMKY

- POKUD NENÍ UVEDENO JINAK JE ZKOSENÍ BĚŽNÝCH HRAN 15/15
- ZASYPANÉ ČÁSTI SE OPATŘÍ OCHRANNÝMI NATĚRY ALP+2xALN+OCHRANNOU GEOTEXTILIÍ
- VŠECHNY PRACOVNÍ SPÁRY BUDOU ZDRSNĚNY HRABĚMI
- TĚSNĚNÍ PRACOVNÍCH SPÁR BUDE PROVEDENO DLE VL4 208.03
- DETAILY BUDOU PROVEDENY DLE PLATNÝCH VL4 (KVĚTEN 2015)

C.

Souřadnicový systém JTSK

SO 201

Výškový systém Bpv



dfcY,fcjzždf n i a bz'U_cbn'fU bfgdc'Y bcgn
PUDIS a.s., Nad Vodovodem 2/3258, 100 31 Praha 10
tel.: +420 267 004 111, www.pudis.cz, info@pudis.cz

Vypracoval: Ing. Milan Merva	Hlavní inženýr projektu: Ing. Jan Petr Výrobní ředitel: Ing. Jan Viček	Investor: Středočeský kraj Zborovská 11 150 21 Praha 5
Odpovědný projektant: Ing. Zdeněk Podráský, CSc.	Ředitel společnosti: Ing. Martin Höfler	
Číslo zakázky: 1-6060-0001-02	Datum: 05/2018	
Akce: II/606 Velká Dobrá – Nové Strašecí, rekonstrukce silnice a mostů		Měřítko: 1:50,100
Příloha: SO 201 – Most ev. č. 606-013 (km 5,174) VÝKRES TVARU RÁMU		Formát: 8x A4
		Stupeň: PDPS
		Souprava: Číslo přílohy: 6